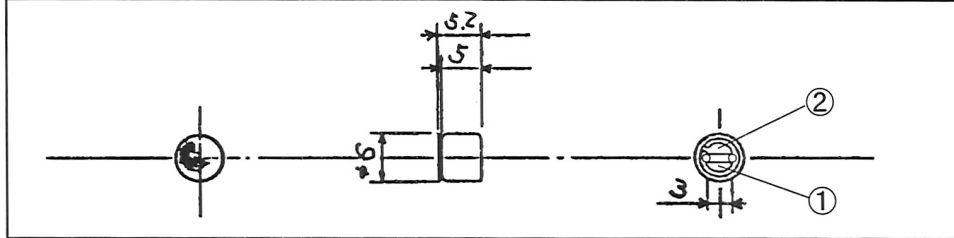


品番

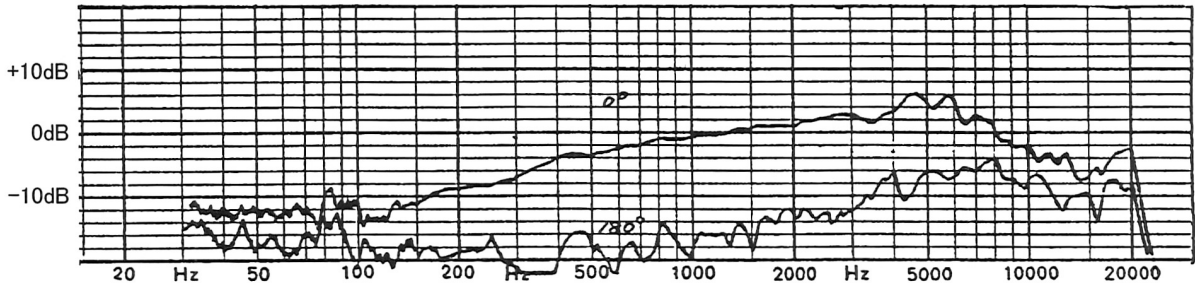
UEC-0600

1. 外観, 寸法



2. 電氣的規格

- | | |
|---------------|---|
| 2-1 型式 | エレクトレットコンデンサー型 |
| 2-2 感度 | -50dB \pm 4dB (0dB=1V/1Pa) |
| 2-3 周波数特性 | 150Hz \sim 10kHz |
| 2-4 出力インピーダンス | 1.7k Ω \pm 20% at 1kHz (RL=2.2k Ω) |
| 2-5 指向特性 | 単一指向性 (180 $^\circ$ -10dB以上 /1kHz) |
| 2-6 動作電圧 | 1.3V \sim 12V 基準動作電圧 3V |
| 2-7 消費電流 | 250 μ A 以下 |
| 2-8 最大入力音圧 | 104dB S. P. L (at 1kHz 1% T. H. D Typical) |
| 2-9 信号対雑音 | 50dB 以上 (at 1kHz/Pa) |
| 2-10 接地方式 | (-) 接地 |
| 2-11 極性 | ダイヤフラムに正の音圧が印加された時、出力端子に、正相の電圧が発生する。 |
| 2-12 周波数特性 | |



測定回路

