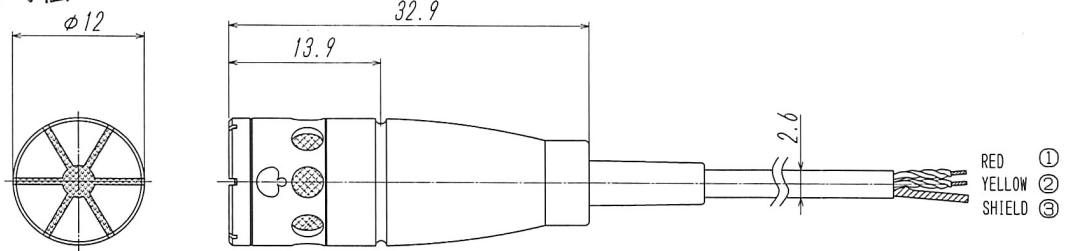


品番

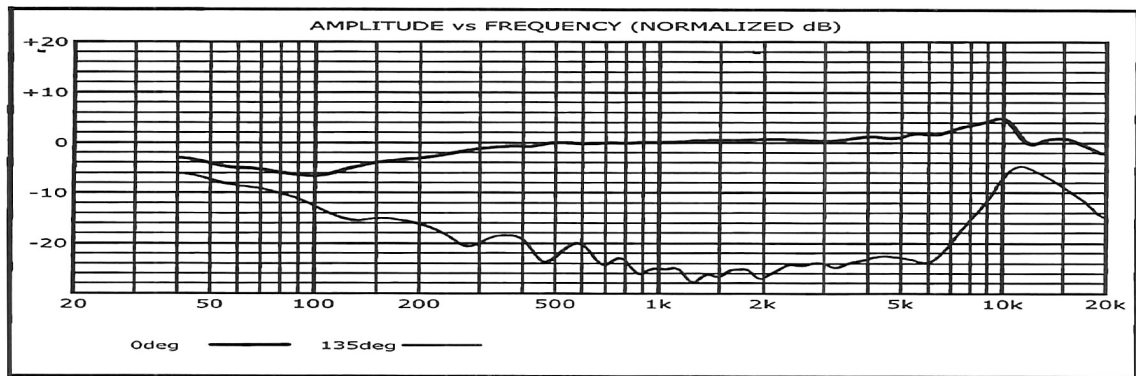
FLM-1210-H

1. 外観, 寸法

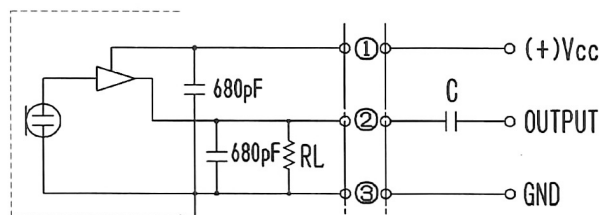


2. 電気的規格

- 2-1 型式 エレクトレットコンデンサーマイクロホン型 (FET回路付)
- 2-2 感度 $-43.5\text{dB} \pm 3\text{dB}$ ($0\text{dB} = 1\text{V} / 1\text{Pa}$)
- 2-3 周波数特性 20Hz \sim 20kHz
- 2-4 出力インピーダンス $2\text{k}\Omega$ MAX at 1kHz ($R_L = 6.2\text{k}\Omega$)
- 2-5 指向特性 ハイパー単一指向性
- 2-6 動作電圧 1.3V \sim 12V 基準動作電圧 5V
- 2-7 消費電流 $500\mu\text{A}$ MAX
- 2-8 最大入力音圧 135dB SPL (DC 5V $R_L = 11\text{k}\Omega$ at 1kHz 1% T. H. D)
- 2-9 信号対雑音 67dB 以上 (at 1kHz/Pa A-Weighted)
- 2-10 極性 ダイアフラムに正の音圧が印加された時、出力端子に、正相の電圧が発生する。
- 2-11 周波数特性



測定回路



Four-Leaf Co. LTD.

Jul 2009 Allright Reserved Four-Leaf LTD.